



N°3 -15 Marzo 2021

News e Informazione di tecniche agricole

## Le malattie dei cereali

I cereali sono soggetti a numerose malattie, causate soprattutto da funghi e da virus, alcune delle quali assumono importanza prioritaria, anche in relazione alle pratiche agricole che prevedono il succedersi più o meno frequente di colture cerealicole sullo stesso terreno.

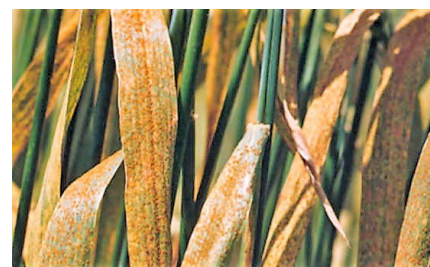
Le malattie costituiscono un importante fattore limitante per la produzione cerealicola sia sotto l'aspetto quantitativo che qualitativo. Per quanto concerne quest'ultimo, oltre alle alterazioni sul prodotto finale arrecato alla pianta da qualsiasi malattia, è necessario ricordare il problema sanitario costituito dalle micotossine presenti nelle derrate per uso umano o animale, i deprezzamenti causati dalle alterazioni cromatiche (volpatura, black point) delle cariossidi o dagli sgradevoli odori che la presenza, anche modesta, di alcuni funghi (*Tilletia* spp.) può causare nel prodotto commerciale. Si ritiene che circa il 20% del frumento potenzialmente disponibile come alimento umano o animale vada perduto ogni anno in campo o in magazzino a causa di malattie.

### **Fasi fenologiche e malattie del grano**

La malattia più precoce è il "mal del piede", indotto da *fusarium* e da altri funghi, che si può evidenziare fra semina e accestimento, seppure possa manifestarsi anche in fase più avanzata.



**La ruggine gialla** interessa il periodo compreso fra levata e botticella.



**Oidio e septoriosi** sono malattie che riguardano il periodo intercorrente fra la levata e la fine del ciclo.



**La ruggine bruna** interessa il periodo compreso fra fine levata e la chiusura del ciclo.



Il *fusarium*, oltre a provocare il "mal del piede", può indurre gravi danni a carico della spiga, dall'emissione della stessa sino alla maturazione cerosa.

La **ruggine nera** interessa la parte finale del ciclo (da fine maggio).



### **Strategie di contenimento delle malattie fungine del grano**

In considerazione della frequenza e della pericolosità delle malattie, i programmi di difesa dei cereali autunno vernini sono sostanzialmente finalizzati al controllo di **septoriosi, fusariosi e ruggini**. Il migliore controllo della **septoriosi, della ruggine gialla e degli attacchi precoci di ruggine bruna** si ottiene con un trattamento in "**fase foglia bandiera**", indicativamente nella prima o nella seconda decade di aprile.

La migliore garanzia di protezione contro **fusarium** viene, invece, assicurata da un trattamento in "**fase inizio antesi**", indicativamente ai primi di maggio.



L'intervento in fioritura può essere omesso solo quando la **fusariosi** non rappresenta un potenziale pericolo: cultivar di grano tenero poco sensibili, andamento stagionale non favorevole allo sviluppo del fungo, la coltura che precede non è un cereale, è stata eseguita una precedente aratura.

### **Programmi di contenimento delle principali malattie fungine del grano**

Si riporta un programma di protezione dei cereali autunno vernini indicativo.

La scelta del prodotto, dell'epoca di intervento e del dosaggio deve tenere conto delle specificità colturali, con particolare riferimento alle condizioni

ambientali, alla specie, alla cultivar, alle pratiche agronomiche e al tipo di trattamento conciante impiegato.

### **Trattamento in fase di fine accestimento-inizio levata**

L'impiego di sementi "trattate" consente di proteggere la pianta nei confronti delle malattie fungine che interessano la prima parte del ciclo colturale. Tale copertura sanitaria ha una durata variabile in base al tipo di trattamento e può essere protratta, sino alla fase di "botticella".

In assenza di efficaci concianti e in presenza di condizioni climatiche favorevoli lo sviluppo del "mal del piede", può essere opportuno un trattamento in fase "fine accestimento - inizio levata" solitamente abbinato al diserbo di post-emergenza.

### **Trattamento in fase di levata - stadio ottimale "foglia bandiera"**

La migliore strategia di contenimento della septoriosi e degli attacchi precoci di ruggine bruna prevede un trattamento allo "**stadio foglia bandiera**".

### **Trattamento in fase di spigatura**

In fase di spigatura, il grano duro in generale e tutte le cultivar sensibili, debbono essere protette nei confronti della fusariosi. Per l'efficace contenimento di tale malattia trattare nella fase di "inizio fioritura", preferendo i prodotti più attivi.

*Per l'impiego dei prodotti fitosanitari, attenersi scrupolosamente alle indicazioni e alle avvertenze riportate in etichetta, in particolare in riferimento al rispetto dei dosaggi, dei tempi di carenza, delle modalità e delle eventuali restrizioni applicative (fasce di rispetto, altre).*

*Non riteniamo opportuno indicare espressamente i principi attivi e i nomi commerciali dei prodotti, il consiglio lo lasciamo alla esperienza locale dei rivenditori/tecnici fitosanitari che vi seguono. (In caso di necessità potete contattarci alla mail che trovate in calce*

*In ogni caso la scelta dei prodotti, delle epoche e dei dosaggi dovrà essere compatibile con le specifiche condizioni colturali.*



APPUNTAMENTO ALLA PROSSIMA NEWS

ALL SEEDS S.r.l.

Via Terraglio 68/A – 33100 Treviso -Sede logistica - Via Ca Losca 8 - 36040 Orgiano (Vi)

[info@allseeds.it](mailto:info@allseeds.it) - [www.allseeds.it](http://www.allseeds.it)